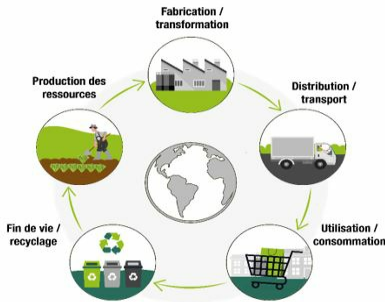


Analyse du Cycle de Vie et Eco-conception en Agroalimentaire

Formation continue - Module inter-entreprises



L'ère est à la méfiance envers les produits alimentaires. Les consommateurs exigent toujours plus d'authenticité, de transparence et de santé. Retrouver une relation de confiance avec les consommateurs s'avère être un sujet majeur pour un grand nombre d'industries agroalimentaires. Dans ce contexte, la question de l'évaluation de la performance environnementale des produits, de son amélioration et sa communication est devenue un argument concurrentiel indéniable. Ce module s'attardera sur le lien produit agroalimentaire-environnement, en fournissant des clés pour intégrer les problématiques environnementales dans un développement de produit, du champ à l'assiette, en passant par la distribution. Un temps sera également dédié à la communication produit et notamment au dispositif de l'Affichage Environnemental, afin d'appréhender son fonctionnement et ses enjeux.

Durée
2 jour(s) - 14h

Session(s)

- 11 juin 2026 au 12 juin 2026
Lieu : Rennes
Tarif : 1000 euros

Responsables(s) et intervenant(s)

Valentine COURAU - Consultant professionnel
O2M Academia

Pré-requis
Aucun

Informations particulières

Prévoir un ordinateur pour les études de cas.
Les participants devront avoir installé Open LCA et Agribalyse sur leur ordinateur.

Nombre de participants
6 minimum - 12 maximum

En partenariat avec



Objectifs

- Être capable de mettre en œuvre une démarche d'écoconception dans le cadre d'un développement de produit
- Connaître les stratégies possibles en matière d'écoconception de produits agroalimentaires
- Connaître les principes fondamentaux d'une ACV pour piloter sa réalisation au sein d'un projet d'EC et être critique vis-à-vis de ses résultats

Publics concernés

Responsables et ingénieurs des services R&D, responsables qualité, environnement ou marketing, chefs de projets développement de produit.

Programme

0,5j :

- Contexte de l'EC (le développement durable, les problématiques environnementales, la réglementation, les normes)
- Historique de la prise en compte de l'environnement en agroalimentaire
- Ex. de produits éco-conçus et stratégies d'éco-conception

0,5j :

- Mise en œuvre d'un projet d'éco-conception (étapes, acteurs, outils)
- Stratégies d'EC en agroalimentaire
- Rôle de l'ACV dans un projet d'éco-conception
- Les possibilités pour valoriser un produit éco-conçu

1j :

- Principes & Applications de l'ACV
- Identification des étapes clés d'une ACV
- Savoir être critique envers des résultats ACV
- Application de l'ACV
- Prise en main de l'Affichage Environnemental, plus ou moins poussé selon l'avancement de la méthodologie officielle

**NOUVEAU
MODULE**

LES + DE LA FORMATION

La démonstration par l'illustration
Utilisation d'un outil ACV et
application sur un produit
Lien avec l'Affichage Environnemental

Contacts

Service Alternance et Formation Continue
tél : +33 (0)2 23 48 55 26
fc.rennes-angers@institut-agro.fr

Informations et inscription

<https://formationcontinue.institut-agro-rennes-angers.fr>
Formation ouverte sous réserve d'un nombre minimum d'inscrits